



Présentation de

L'UNIVERSITE DE POITIERS



L'université de Poitiers c'est :

24 000 étudiants dont 3000 étudiants internationaux
(110 pays)

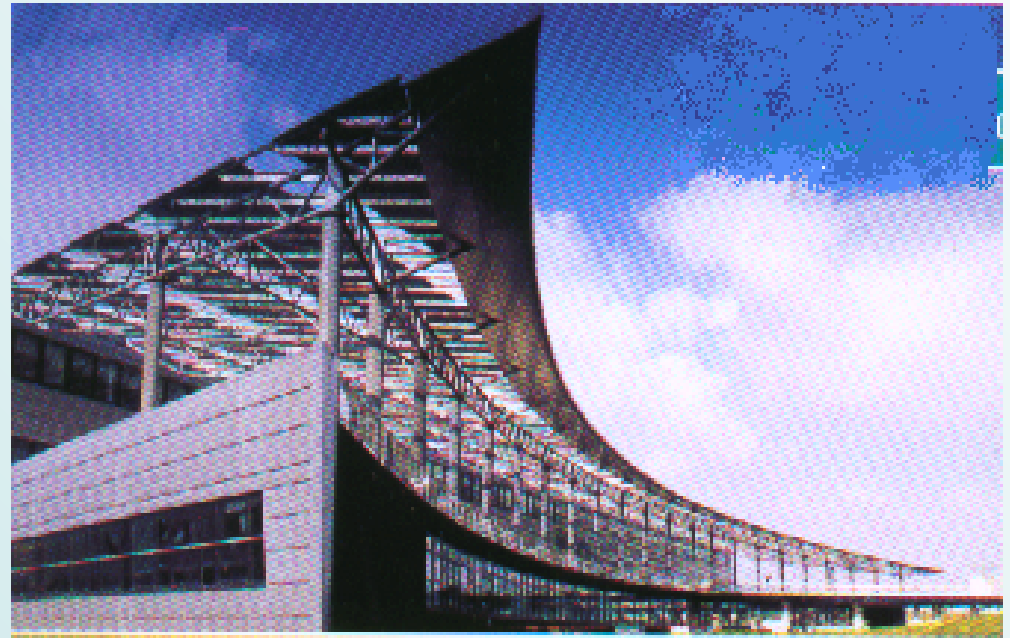
1000 enseignants chercheurs et chercheurs CNRS

7 unités de formation et de recherche (UFR)

- Droit
- Lettres et langues
- économie
- Sciences humaines et arts
- Médecine
- sport
- Sciences fondamentales et appliquées (SFA)

1 école d'ingénieur (ESIP)

5 instituts IUT Poitiers, IUT Angoulême, IAE, IPAG, IRIAF



Campus « futuroscope »



Campus « sud »

UFR SFA

Faculté des Sciences Fondamentales et Appliquées

- 3500 étudiants
- 12 laboratoires de recherche –CNRS
- 270 étudiants en thèse
- 350 chercheurs et enseignants-chercheurs

Fonctionnement de l'université

Le L-M-D

Licence 3 ans

Master 2 ans

Tous les enseignements sont assurés par des **experts internationaux** de la discipline

Doctorat 3 ans

Une expérience professionnelle !

Licences générales (poursuite en master)

SVT : Sciences de la vie et de la terre : 376 étudiants

MIIPC : Math info Ingé Physique Chimie 216 étudiants

PR : Parcours renforcé : 24 étudiants

Licences professionnelles (pas de master)

Automatique et informatique industrielle

Industries Chimiques et Pharmaceutiques

Protection de l'environnement

Systèmes informatiques et logiciels

La licence « sciences et technologies » parcours renforcé :

Filière d'excellence accessible sur dossier (moyenne >12)


⇔ Prépa intégrée L1 et L2

- Intégration directe dans les écoles sans concours
- ou Poursuite d'études à la Faculté

Dépôt des dossiers via internet en mars-avril

Ecoles associées :

**ENAC, ENSCI, ENSEIRB-MATMECA, ENSIAME, ENSIBourges,
ENSICAEN, ENSMA, ENSMM, ENSIP, ESTIA, SUPMECA**



Nouveauté

Cursus Master en ingénierie CMI

une nouvelle formation au métier **d'ingénieur** expert

Formation universitaire reconnue à l'échelle nationale

Objectif : Maîtrise approfondie d'une discipline (Exemples : Electronique, sciences des matériaux, mécanique, biologie-santé, informatique, chimie...) permettant de répondre aux attentes des entreprises.

- Cursus construit sur 5 ans :
- inscrit dans le système LMD
- Sortie professionnalisante intermédiaire (Licence)
- Proximité d'un grand centre de recherche pour un contact permanent avec la recherche et l'innovation.
- Stage en entreprise (min 8 mois)
- Horaires renforcés 750 h/an au lieu de 600 h/an

Organisation du L1

- 2 semestres de 13 semaines sept-déc / jan-mai

Rentrée le 1 sept

Visites de locaux

+ début des enseignements

- Un volume horaire annuel de l'ordre de 600 h (environ 30 heures par semaines)

- Un nombre d'unités d'enseignement limité : 5 unités par semestre

Contrôles et Réussite

1^{er} semestre

- Suivi de présence (appel systématique)
- Contrôles continus (~7 à 10 notes sur 3 mois) + examens
 - convocation par votre enseignant référant en cas d'échec suite au 1^{er} contrôle (octobre).
 - **Tutorat** en plus des cours
- Résultats du premier semestre après Noël
- **Séances de soutien** en cas d'échec
- Session de rattrapage (janvier)

Contrôles et Réussite

2nd semestre

- Résultats du second semestre après Pâques
- soutien + rattrapage (15 juin)
- **Résultats définitifs (début Juillet)**

50 % des inscrits
ont réussi

MAIS

Sciences :
75-80%
Des présents
ont réussi !

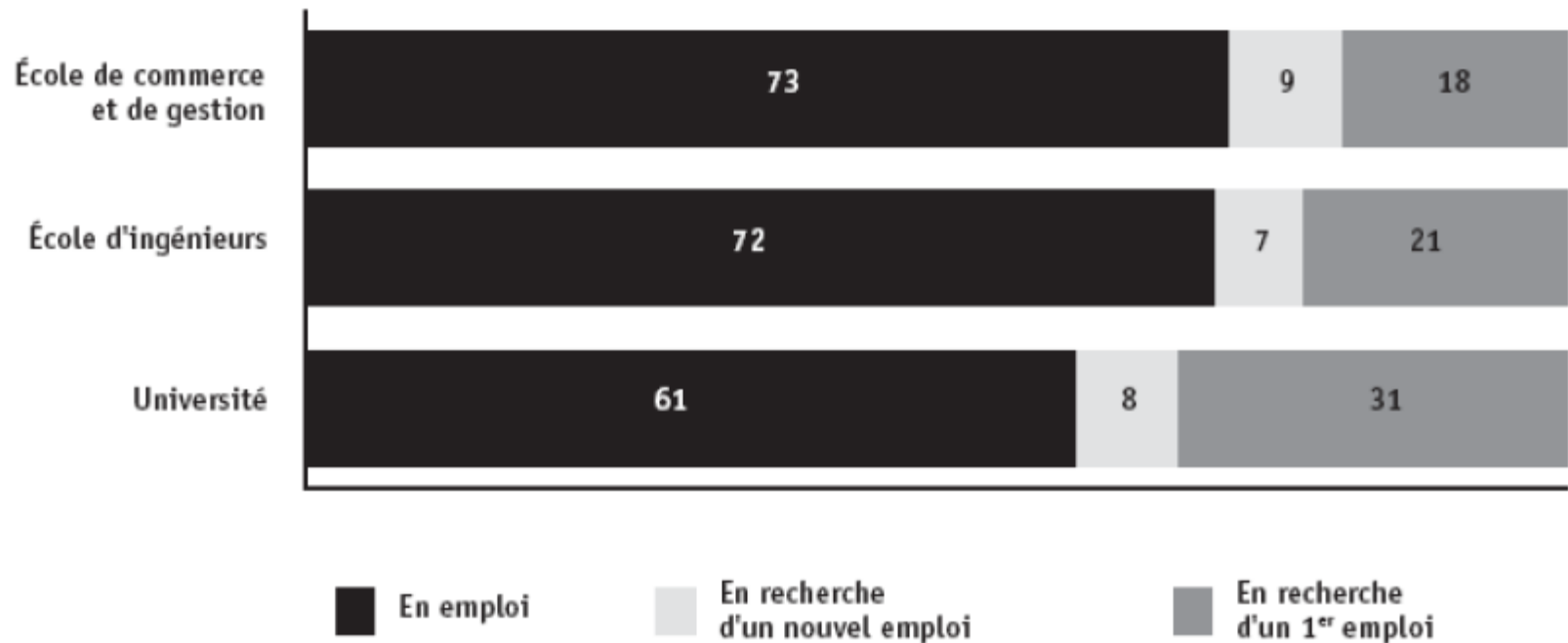
Montant des droits d'inscription 2016-2017

- Droits de scolarité + médecine
 - licence : 189 €
 - master : 261 €
 - Doctorat : 396 €
- Cotisation sécurité sociale étudiante : 215 €
 - Si vous êtes boursier, vous ne payez que les droits de Médecine Préventive (5 €).

Insertion professionnelle

TAUX D'EMPLOI EN 2009 DE LA PROMOTION 2008 PAR NATURE DE DIPLÔME

(EN %)



Base : Jeunes diplômés 2008

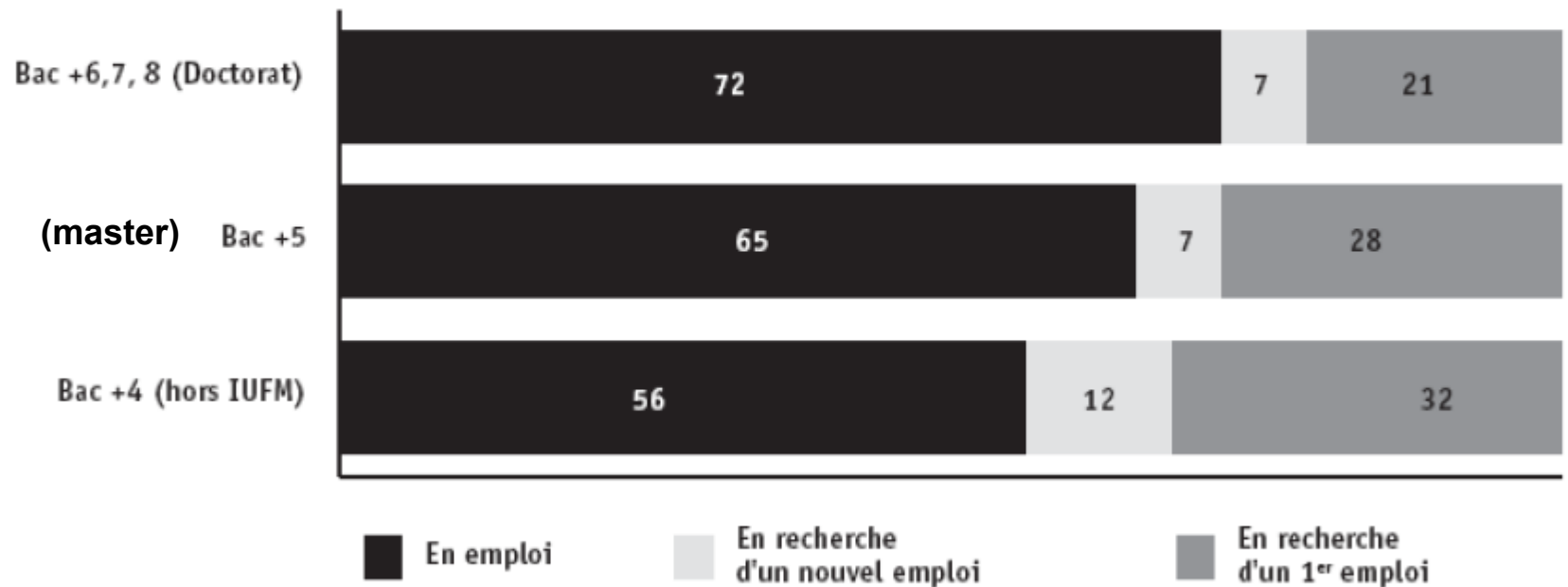
Source : Apec

Insertion des universitaires tous niveaux confondus inférieure à celle des écoles

Insertion professionnelle

TAUX D'EMPLOI EN 2009 DE LA PROMOTION 2008 PAR NIVEAU DE DIPLÔME

(EN %)



Base : Jeunes diplômés 2008

Source : Apec

Insertion des Doctorants identique à celle des écoles

<http://voqa.sciences.sp2mi.univ-poitiers.fr>



VOQA SCIENCES

Choisir
UNE FORMATION UNIVERSITAIRE

J'aime / Je n'aime pas

Par mention et parcours

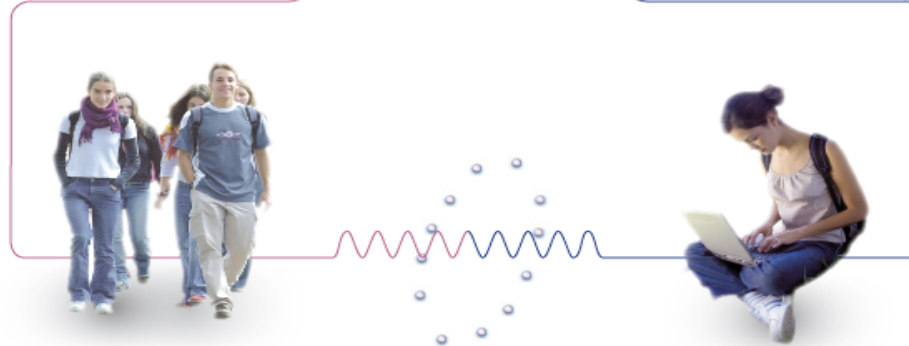
Par Unité d'Enseignement

Explorer
LES MÉTIERS...

Par discipline scolaire

Par secteur d'activité

Les métiers de A à Z

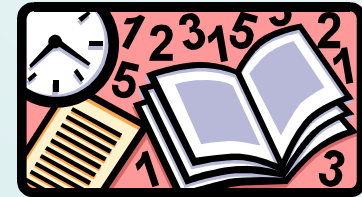


DATES A NOTER

- **Le salon des Etudiants et des lycéens** organisé par Poitiers au Parc des Expos **les 19 et 20 janvier 2018.**
- **Les portes ouvertes de l'Université:**
Le samedi 3 mars 2018.

Insertion professionnelle

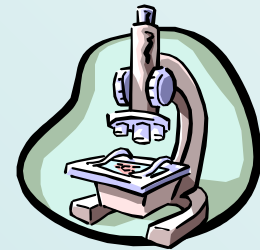
- Métiers de l'enseignement



- Métiers de l'entreprise



- Métiers de la recherche



Première étape du métier de chercheur : Le doctorat

En quoi consiste un doctorat ?



<http://sfa.univ-poitiers.fr>

<http://www.univ-poitiers.fr>

<http://etu.univ-poitiers.fr>

7 laboratoires de recherche sur le campus sud



- **Pôle Chimie**

- Laboratoire de Catalyse en Chimie Organique (LACCO)
- Laboratoire de Synthèse et Réactivité des Substances Naturelles

- **Pôle Géosciences**

- Hydrogéologie, Argiles, Sols et Altérations (HydrASA)
- Institut de Paléoprimatologie et Paléontologie Humaine, Evolution et Paléoenvironnements

- **Pôle Biologie-Santé**

- Institut de Physiologie et Biologie Cellulaire
- Laboratoire Physiologie Moléculaire du Transport des Sucres chez les Végétaux
- Laboratoire Ecologie, Evolution, Symbiose

5 laboratoires de recherche sur le site du futuroscope



- Pôles Informatique

- Laboratoire Signal Image Communications

- Pôles Physique

- Laboratoire de Physique et Matériaux
- Laboratoire de Mécanique des Solides (LMS)
- Laboratoire d'Etudes Aérodynamiques (LEA)

- Pôles Maths

- Laboratoire de Mathématiques et Applications