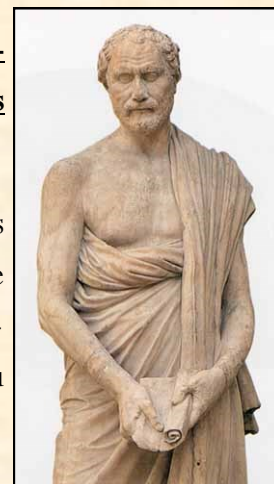


# SPÉCIALITÉ LITTÉRAURE, LANGUES ET CULTURES DE L'ANTIQUITÉ - GREC 1<sup>E</sup>

## LE PRINCIPE DE LA SPÉCIALITÉ LLCA GREC

Il s'agit de présenter la littérature et la culture antiques selon une approche interdisciplinaire, en confrontant l'antiquité grecque à des œuvres modernes ou contemporaines, françaises ou étrangères.

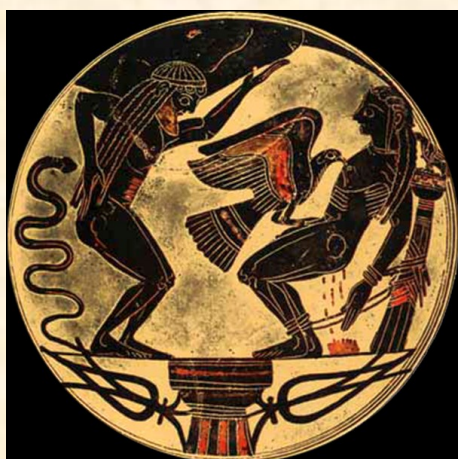
Le but est de développer une culture humaniste, ouverte à la fois aux constantes et aux variables culturelles. Par exemple, lorsqu'on étudie le pouvoir de la parole en politique, on peut enrichir l'étude des discours de Démosthène par la lecture de discours modernes, tels que ceux de Simone Veil ou de Barack Obama.



*L'orateur Démosthène*

## L'ENSEIGNEMENT DE LA SPÉCIALITÉ LLCA GREC EN 1<sup>E</sup>

L'apprentissage de la langue grecque et la traduction de textes antiques permettent de s'approprier et de mieux comprendre les aspects culturels dont ils sont porteurs. Des lectures suivies, en édition bilingue, rendent possible la confrontation des œuvres grecques avec nos textes modernes et contemporains, français et étrangers. La comparaison de différentes traductions permet d'éclairer le texte original.



*Kylix représentant Prométhée enchaîné*

L'enseignement est centré sur l'étude de grandes figures mythologiques, historiques et littéraires, ainsi que sur la connaissance de grands repères historiques, géographiques et culturels.

L'enseignement fait appel à toutes les formes d'expression artistique (peinture, sculpture, cinéma, bande dessinée...)

Enseignement de 4 heures hebdomadaires en 1<sup>re</sup>.

*Prométhée et la boîte de Pandore,  
album de Clotilde Bruneau et Giuseppe Baiguera*



## A QUI S'ADRESSE LA SPÉCIALITÉ LLCA GREC ?

La spécialité LLCA Grec **ne peut être suivie que par les élèves qui ont suivi l'option LCA grec en classe de 2<sup>e</sup>.**

Elle s'adresse aux élèves se destinant à **des études littéraires**, mais aussi à ceux qui envisagent des études de **sciences politiques**, des études **d'histoire, de droit ou de sciences humaines** (philosophie, psychologie...).

La spécialité LLCA Grec est un atout à plusieurs titres :

- elle enrichit **votre culture générale** (littéraire, historique, politique, artistique...)
- elle fait **travailler votre argumentation** par la pratique de l'essai
- elle apporte une aide précieuse dans **la maîtrise de la langue**
- elle se double de l'option LCA, seule option **coeff. 3 dans le contrôle continu** au bac.

## LE PROGRAMME DE LA SPÉCIALITÉ LLCA GREC EN 1<sup>E</sup>

Il tourne autour **d'un questionnement sur la cité, le politique et le sacré, l'individu en société dans toutes les formes de relations, privées et publiques.** Ce thème est traité en quatre grandes parties :

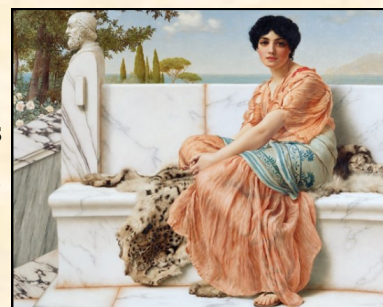


*Kylix représentant Œdipe face à la Sphinx*

1) **la cité, entre réalités et utopies** : les différents modes de gouvernement, le prince idéal, la cité idéale entre utopie et dystopie, construire la cité...

2) **justice des dieux, justice des hommes** : le juste et l'injuste, culpabilité et responsabilité, crimes et châtements (figures héroïques et mythologiques), l'hybris...

3) **amour, amours** : désirer et séduire, les différents types d'amour, dire et chanter l'amour (poèmes, lettres, théâtre...), représentation de l'amour dans la littérature et dans les arts...



*La poétesse Sappho*

4) **Méditerranée : conflits, influences et échanges** : colonisation et conquêtes, guerre et paix, échanges culturels, influences réciproques...